

宗像市池田玄海ニュータウン内 Ben Village

MODEL HOUSE GRAND OPEN

スタイリッシュなのにどこか素朴。
居心地が良いのになぜか自由。

玄関に隣接した土間スペースで、リビングに面するウッドデッキで、
屋外と屋内がフラットに繋がる住まい。
子供たちは境目なく自由に遊び回り、家族でいつでもお家キャンプを
楽しむ、そんな自然と一体化した暮らしをぜひご体感ください。



内覧会
開催

現地モデルハウス 公開中 10:00 ~ 17:00

モデルハウスは分譲地の一角にあり、
いつでも内覧していただけます。
モデルハウスを見たあとに土地の見学も可能！
ご来場の際はご予約をお願いいたします。

WEB限定
プレゼント

WEBより来場予約していただくと

QUOカード
5,000円分
プレゼント！



新規ご来場の方で
新築のご計画が
ある方限定



宗像市池田 玄海ニュータウン内 Ben Village 分譲地好評販売中

建築条件付き宅地

全区画 **64**坪以上 土地価格 **420**万円より
自由設計でお客様に合わせたプランをご提案

- ◆所在地：宗像市池田3100番155ほか ◆交通：西鉄バス「池田」停 徒歩1分 ◆販売区画数：12区画
- ◆地目：宅地 ◆土地面積：64坪～77坪 ◆販売価格：420万円～498万円 ◆私道負担：なし
- ◆建ぺい率/容積率：50%/80% ◆設備等の概要：電気/九州電力 ガス/プロパン 水道/公営<負担金必要> 下水/公共下水道
- ◆取引形態：売主 株式会社久保建設 宅建業免許番号：福岡県知事(1)第19703号 ◆開発許可：3都第1号-67

ご来場者全員に

Ben House
オリジナル
エコバック
プレゼント！

ご家族につき1枚と
させていただきます



Ben House

ベンハウス 宗像



一級建築士事務所 福岡県知事登録 第1-61726号

株式会社 久保建設

〒811-3515 福岡県宗像市池田3106番地7
(代表)TEL:0940-72-5991

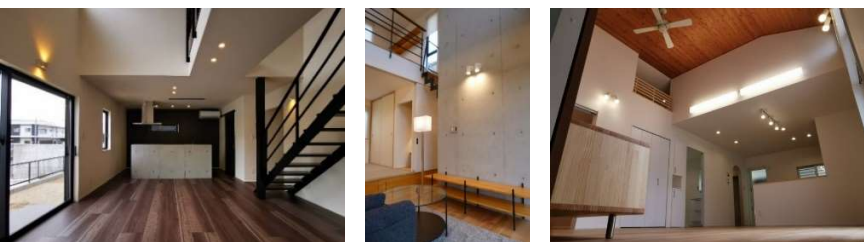
ご来場予約・お問い合わせは

TEL.0940-72-5993

MAIL : info@benhouse-kubo.co.jp
HP : https://www.benhouse-kubo.co.jp

ご来場予約QRコード





※写真は全て弊社施工写真

フリープランで建てる Ben Houseの家づくり

自由設計でお客様に合わせたプランをご提案

1. 気密性(隙間のない家)、断熱性(樹脂窓+LOW-E 複層ガラス)、耐震性(耐震等級3)、耐久性(長期優良住宅認定)に優れた高性能住宅。室内床は自然素材の無垢フローリングが標準仕様。
2. 打ちっ放しコンクリートを内装に使用し、スタイリッシュなイメージに仕上げることができます。
3. 「家具のようなキッチン」で人気の GRAFTEKT のキッチンを標準仕様でお選びいただけます(他メーカーでも可能です。)



Ben Village 現地

新築&建築条件付き土地
全12区画の大型分譲地

宗像市池田 玄海ニュータウン内 **Ben Village**

全区画 64坪以上 土地価格 420万円より

1号地 74.39坪 498万円	2号地 74.87坪 487万円	3号地 74.86坪 487万円	4号地 77.14坪 480万円	5号地 73.33坪 439万円	6号地 69.57坪 420万円
7号地 74.87坪 437万円	8号地 64.88坪 428万円	9号地 64.92坪 428万円	10号地 64.47坪 425万円	11号地 69.61坪 430万円	12号地 74.87坪 420万円 モデルハウス

MAP

お越しの際は、ナビに「宗像市池田3098-7」と入力してください。道路を挟んで前が現地となります。

3号地 参考プラン

新築価格：土地+建物+外構
(土地74坪 487万円)

2,900万円 (税込)



ナチュラルカラーが際立つ
スタイリッシュな住まい



家事楽な動線が魅力!

キッチンから家族の顔が見渡せて◎

※完成イメージは、実際の形状などと異なることがあります。



1階床面積	57.69㎡	17.5坪
2階床面積	41.50㎡	12.6坪
建築面積	57.96㎡	17.5坪
延べ面積	99.46㎡	30.1坪
敷地面積	247.5㎡	74.9坪